

Saiba a origem da energia de sua casa!

Rotulagem de energia elétrica
2015

Empresa do grupo

dourogás

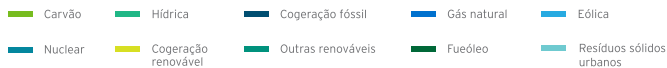
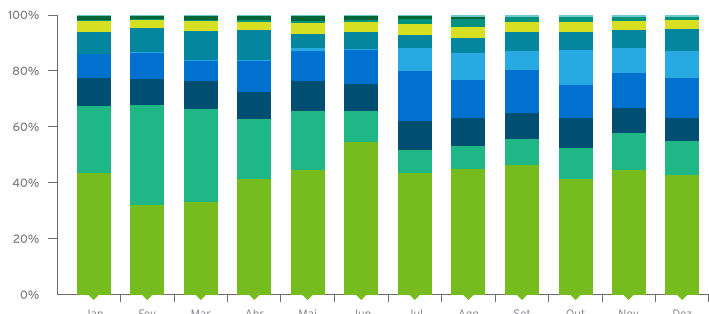
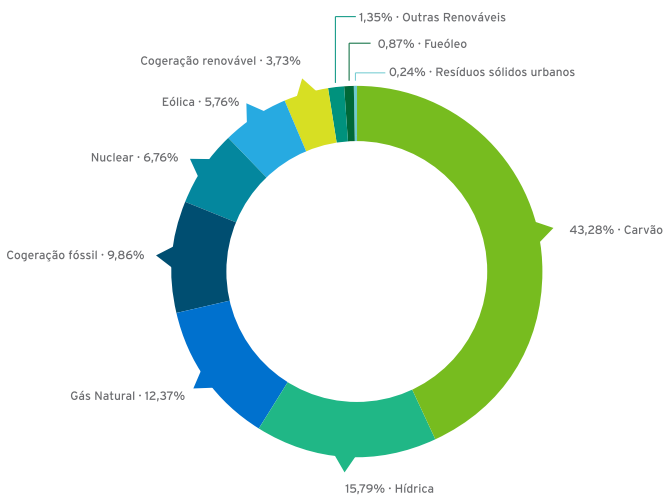
Rotulagem de energia elétrica

Fontes de energia em 2015

A eletricidade comercializada pela goldenergy provém de diferentes fontes de energia. Com uma representação cada vez mais significativa encontram-se as energias renováveis, atingindo em 2015 um valor de 15,75% de energia hídrica e 5,76% de energia eólica. Desta forma, a goldenergy assume o seu compromisso com a sustentabilidade, preservação de recursos naturais e responsabilidade social e ambiental.

Movem-nos as boas energias!

Repartição da energia comercializada pela goldenergy por tecnologia em 2015



Impactos ambientais

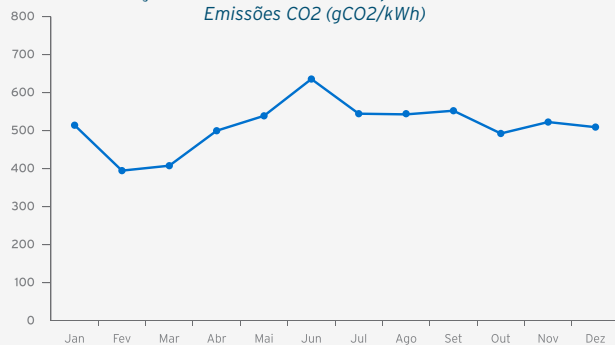
Os impactos ambientais mais significativos causados pela produção de energia elétrica têm origem nas emissões das centrais termoelétricas convencionais (carvão, petróleo, gás natural) e provocam alterações climáticas e a acidificação. O principal gás libertado nas centrais termoelétricas é o dióxido de carbono (CO₂), responsável pelo aumento do efeito de estufa. Para além deste, também o dióxido de enxofre (SO₂), que pode retornar à terra na forma de chuva ácida, e os óxidos de azoto (NO_x), que podem causar fenómenos de nevoeiro fotoquímico e deposições ácidas, são gases nocivos para a saúde humana. Outros impactos na produção elétrica são a poluição local por partículas (centrais a carvão), as alterações de fluxos hidrológicos, perda de biodiversidade (centrais hidroelétricas) e a produção de resíduos radioativos (centrais nucleares). Os principais impactos ambientais associados à energia de origem fóssil utilizada na produção de energia elétrica de origem térmica são o esgotamento dos recursos naturais não renováveis, a possibilidade de contaminação dos solos e da água, o incómodo causado pelo ruído, a contribuição para a redução da camada de ozono e o consequente aumento do efeito de estufa, bem como a poluição do ar. Também os resíduos radioativos, apesar de tratados nos países produtores, têm um impacto prejudicial sobre os organismos, incluindo os humanos. Apesar de o nosso país não ter possuir central nuclear, uma parte da energia importada de Espanha provém desta tecnologia.

Quanto aos efeitos provocados pela produção de eletricidade a partir de fontes renováveis, importa destacar os impactos sobre a avifauna e habitats, assim como impactos na paisagem.

As fontes de energia renovável apesar de serem consideradas "energias limpas", têm consequências ambientais negativas associadas ao impacto visual, à ocupação de solos, à alteração dos fluxos hidrológicos e à afetação do ecossistema, uma vez que os equipamentos são, na generalidade, instalados em áreas de especial valor ambiental.

Evolução mensal das emissões específicas em 2015

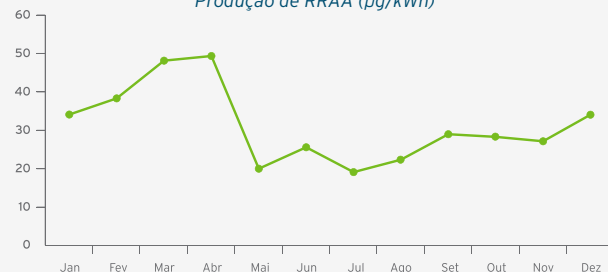
Emissões CO₂ (gCO₂/kWh)



CO₂

Valor médio anual **518,57**

Produção de RRAA (µg/kWh)



Resíduos Radioativos de alta atividade

Valor médio anual **37,83**